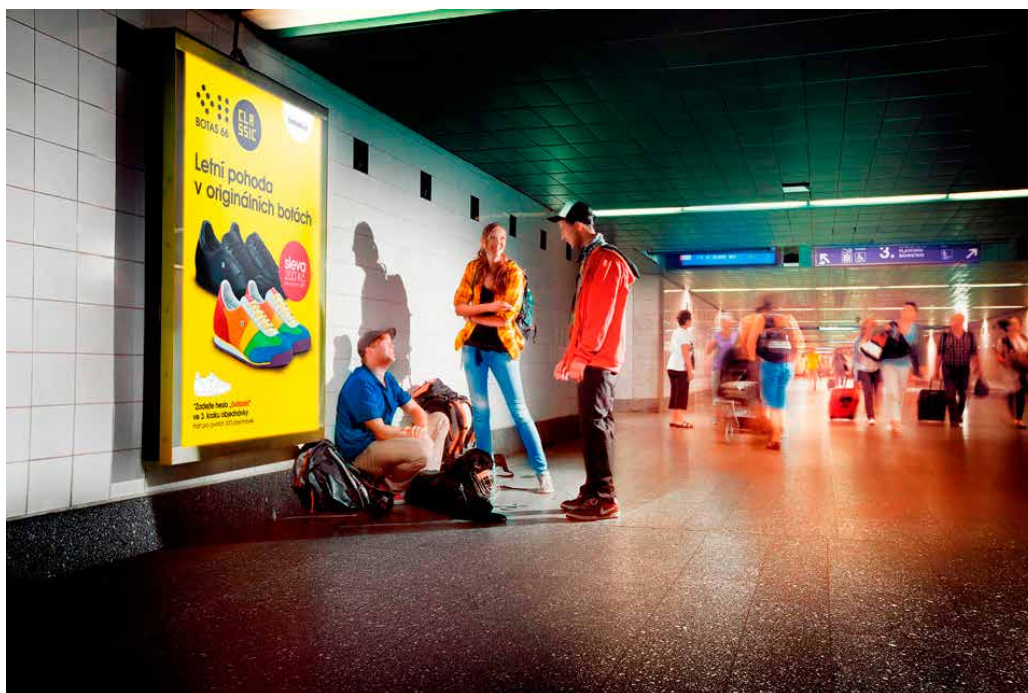


CLV (citylight)



NÁDRAŽÍ



CLV (citylighty) jsou prosvětlené reklamní nosiče umístěné především v nádražních halách, podchodech a příchodech k vlakům.

▼ FORMÁT

rozměr: 118,5 x 175 cm (viditelný 116 x 171 cm)

popis: prosvětlená vitrina, instalována v prostorách nádraží ČD či jejich bezprostřední blízkosti

počet: více než 520 ks

▼ CENA + TERMÍNY PROVOZOVÁNÍ

základní cena: 6 500 Kč – 10 900 Kč/ks/měsíc

termíny provozování: 28 dní (1. – 28. den měsíce)

prodej: kusový

cena přemontáže: 500 Kč/ks

▼ TECHNICKÉ SPECIFIKACE

materiál: papír, 150 g/m²

technologie tisku: UV tisk 640 dpi

- dodané materiály musí obsahovat název kampaně, náhled motivu a název příjemce (Railreklam)

tisková data: 1:5 (dpi 750), 1:1 (dpi 150), PROSÍME O TISKOVÉ PDF

se všemi jeho náležitostmi (barevný prostor CMYK / spad 5mm / ořezové značky

formát resp. měřítko a rozlišení dle typu dané plochy)

ROZKRES
PLOCHY

▼ ROZMĚRY
V CM

118,5 x 175

- CELKOVÝ FORMÁT TISKU
- 116 x 171 VIDITELNÝ FORMÁT
- - - 112 x 167 BEZPEČNÝ FORMÁT (loga)

sklad RAILREKLAM: U Trati 36a, 110 00 Praha 10 - Strašnice / kontakt skladu: Milan Vacek +420 602 241 412 / uvedené ceny neobsahují DPH